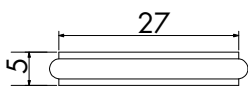


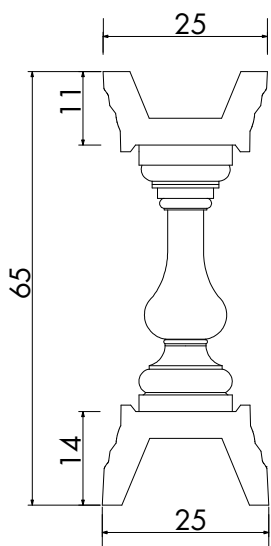
**VOCE DI CAPITOLATO:** Formazione di balaustra ad elementi prefabbricati in Cls Rck 400 opportunamente armato con ferro ad aderenza migliorata diam. 6, finitura liscia da cassero metallico, composta da base inferiore di dim. 15 x 25 x 200 con guida per alloggiamento colonnine, base superiore cm. 12 x 25 x 200 realizzata a vaschetta nella sua totale lunghezza per consentire, una volta posizionata, il riempimento di quest'ultima mediante cls armato, garantendo quindi stabilità e sicurezza. La balaustra è composta inoltre da n. 05 colonnine cm. 14 x 14 x 40 h. per ogni metro lineare, da cimasa cm. 5 x 27 x 100, pilastrino intermedio cm. 28 x 28 x 65 h. e relativo copripilastrino cm. 29 x 29 x 11 h. Il fusto intermedio misura cm. 14 x 14 x 40, ed e' un elemento decorativo non portante, che puo' sostituire una colonnina non interferendo nella linearita' della balaustra. Le fughe degli elementi del sistema Balaustra dovranno essere stuccate a regola d'arte mediante adesivo cementizio o similare. Il sistema in opera dovrà essere inattraversabile da una sfera di diametro 10 cm. Peso specifico pari a 2000 Kg/m3, durezza mohs pari a 6, resistenza all'usura non superiore a 11.



**CIMASA**  
Dim. cm. 5 x 27 x 100

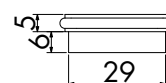
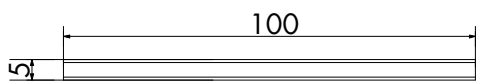
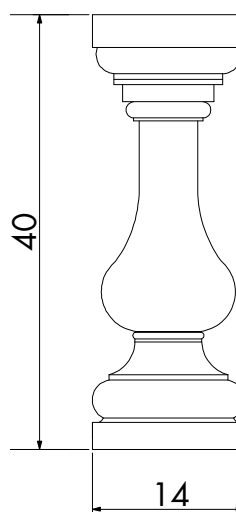
## BALAUSTRINO 15/B

Dim. cm. 14 x 14 x 40 h.

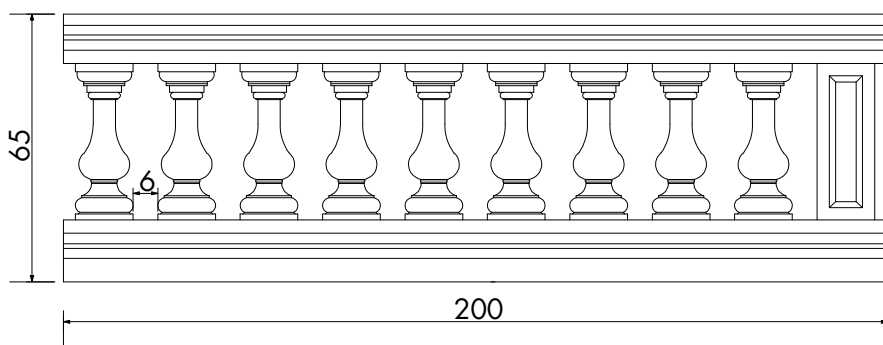


**BASE SUPERIORE**  
Dim. cm. 12 x 25 x 200

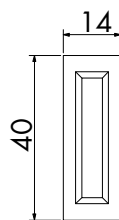
**BASE INFERIORE**  
Dim. cm. 15 x 25 x 200



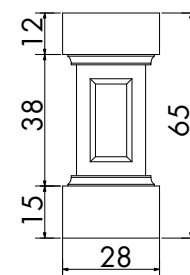
**CAPITELLO PILASTRINO**



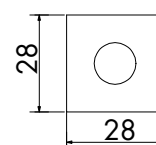
**COMPOSIZIONE BALAUSTRAS**



**FUSTO INTERMEDIO**



**PILASTRINO**



**PIANTA PILASTRINO**